

Dokumentacja fotograficzna



Fot. 1. Korozja krokwi na gł. 5mm wywołana żerowaniem larw spuszczela pospolitego



Fot. 2. Korozja krokwi na gł. 5mm wywołana żerowaniem larw spuszczela pospolitego



Fot. 3. Korozja krokwi na gł. 5mm wywołana żerowaniem larw spuszczela pospolitego



Fot. 4. Nieprawidłowe zakończenie odpowietrzenia instalacji kanalizacyjnej powodujące zawilgocenie deskowania



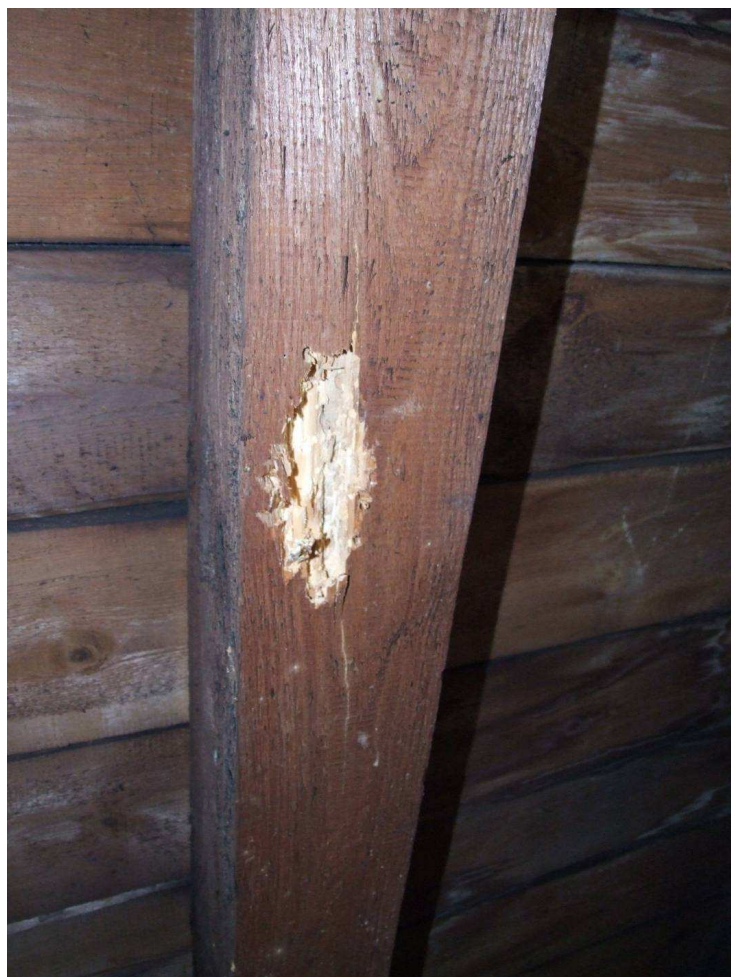
Fot. 5. Porażenie elementów przez powłocznika gładkiego. Brunatny rozkład drewna końcówki krokwi.



Fot. 6. Korożja krokwi na gł. do 10mm wywołana żerowaniem larw spuszczela pospolitego



Fot. 7. Korozja krokwi koszowej na gł. do 10mm wywołana żerowaniem larw spuszczela pospolitego



Fot. 8. Korozja krokwi na gł. do 20mm wywołana żerowaniem larw spuszczela pospolitego



Fot. 9. Korozja krokwi na gł.
do 10mm wywołana
żerowaniem larw spuszczela
pospolitego



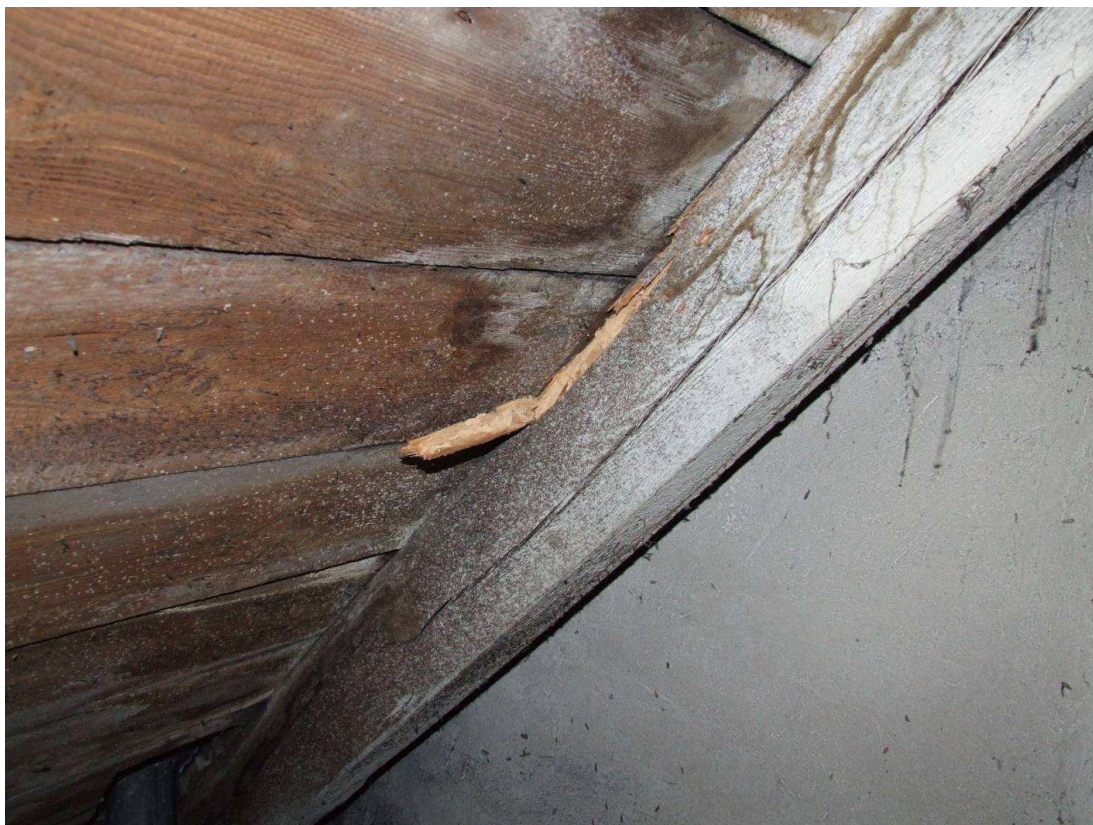
Fot. 10. Porażenie elementów deskowania przez powłoczniaka gładkiego.



Fot. 11. Porażenie elementów deskowania przez powłocznika gładkiego.



Fot. 12. Korożja krokwi koszowej na gł. 5mm wywołana żerowaniem larw spuszczela pospolitego



Fot. 13. Korozja krokwi na gł. 5mm wywołana żerowaniem larw spuszczela pospolitego



Fot. 14. Korozja krokwi na gł. 5mm wywołana żerowaniem larw spuszczela pospolitego



Fot. 15. Korozja stolców na gł. 5mm wywołana żerowaniem larw spuszczela pospolitego



Fot. 16. Korozja nadciagu na gł. 35mm wywołana żerowaniem larw spuszczela pospolitego



Fot. 17. Spękany i odpadający tynk gzymsu



Fot. 18. Spękany i odpadający tynk gzymsu



Fot. 19. Pęknięcie komina, ubytki zaprawy.



Fot. 20. Stan pokrycia dachowego



Fot. 21. Stan naświetla. Popękane szyby zbrojone.



Fot. 22. Stan okien poddasza nieużytkowego. Uszkodzone oszklenie i rama okna.



Fot. 23. Zacieki wywołane nieszczelnością pokrycia.



Fot. 24. Zacieki wywołane nieszczelnością pokrycia.